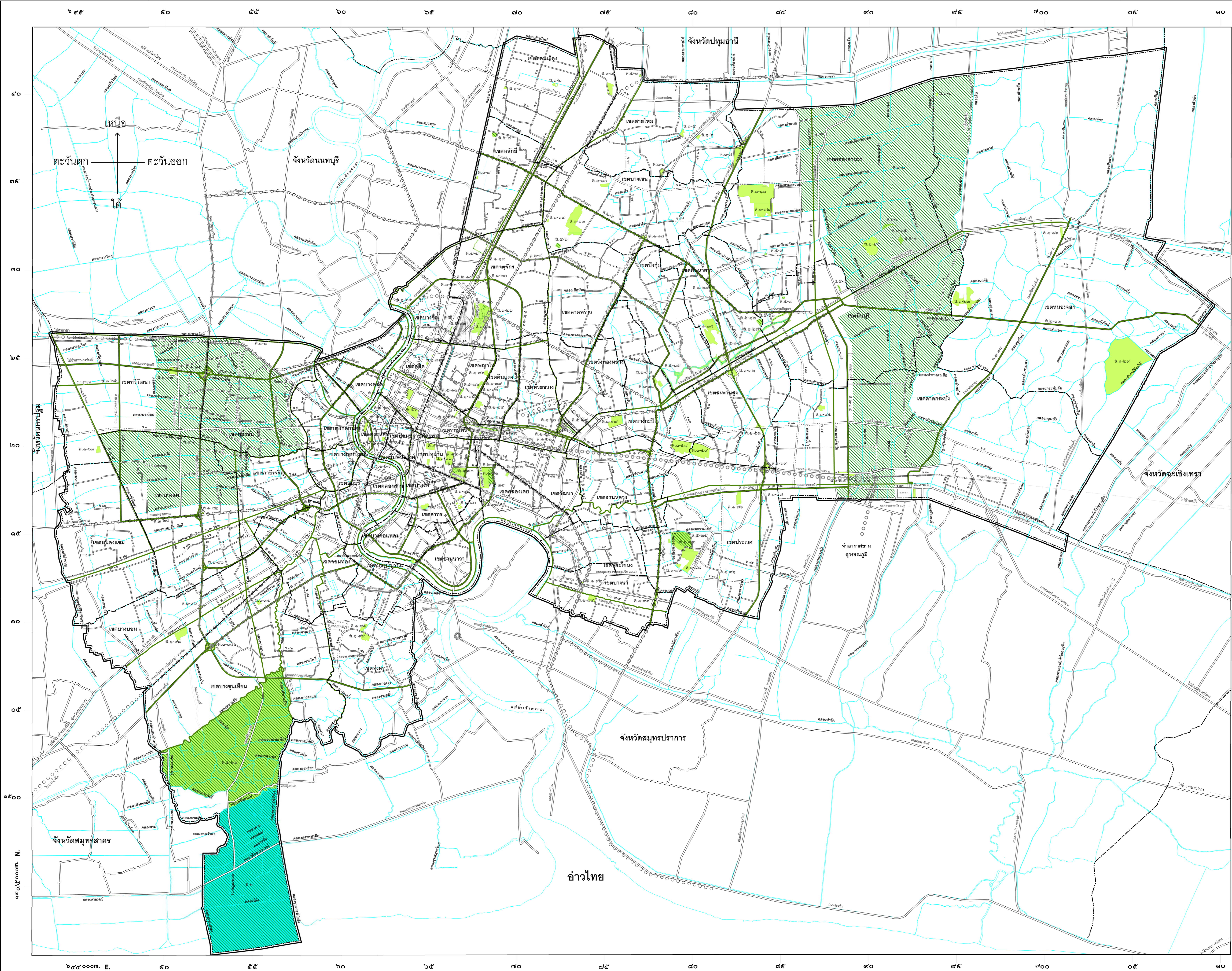


แผนผังแสดงที่โล่งท้ายกฎกระทรวง  
ให้ใช้บังคับผังเมืองรวมกรุงเทพมหานคร  
พ.ศ. ๒๕๕๖

มาตราส่วน ๑ : ๗๕,๐๐๐  
๑๐ กิโลเมตร



- เครื่องหมาย**
- แนวเขตผังเมืองรวม
  - เขตจังหวัด
  - เขตอำเภอ เขตของเขต
  - ถนนเดิม
  - ถนนเดิมขยาย
  - ถนนโครงการ
  - โครงการทางพิเศษ
  - ทางรถไฟผ่านสิ่งแวดล้อม
  - โครงการรถไฟผ่านสิ่งแวดล้อม
  - ทางรถไฟ
  - สะพาน
  - แม่น้ำ คลอง ห้วย
- ส.๑ ที่โล่งเพื่อเน้นหนการและการรักษาคุณภาพสิ่งแวดล้อม
  - ส.๒-ส.๓ ที่โล่งเพื่อการรักษาคุณภาพสิ่งแวดล้อม บริเวณริมถนนและริมแม่น้ำและลำคลอง
  - ส.๔ ที่โล่งเพื่อการสงวนรักษาสภาพการระบายน้ำตามธรรมชาติ
  - ส.๕ ที่โล่งที่ห้ามเพื่อป้องกันน้ำท่วม
  - ส.๖ ที่โล่งเพื่ออนุรักษ์และฟื้นฟูสภาพแวดล้อมชายฝั่งทะเล



ผังเมืองรวมกรุงเทพมหานคร

(นายเกียรติพล พัฒนรัฐ)  
ผู้อำนวยการสำนักผังเมือง

(หม่อมราชวงศ์สุขุมพันธุ์ บริพัตร)  
ผู้ว่าราชการกรุงเทพมหานคร