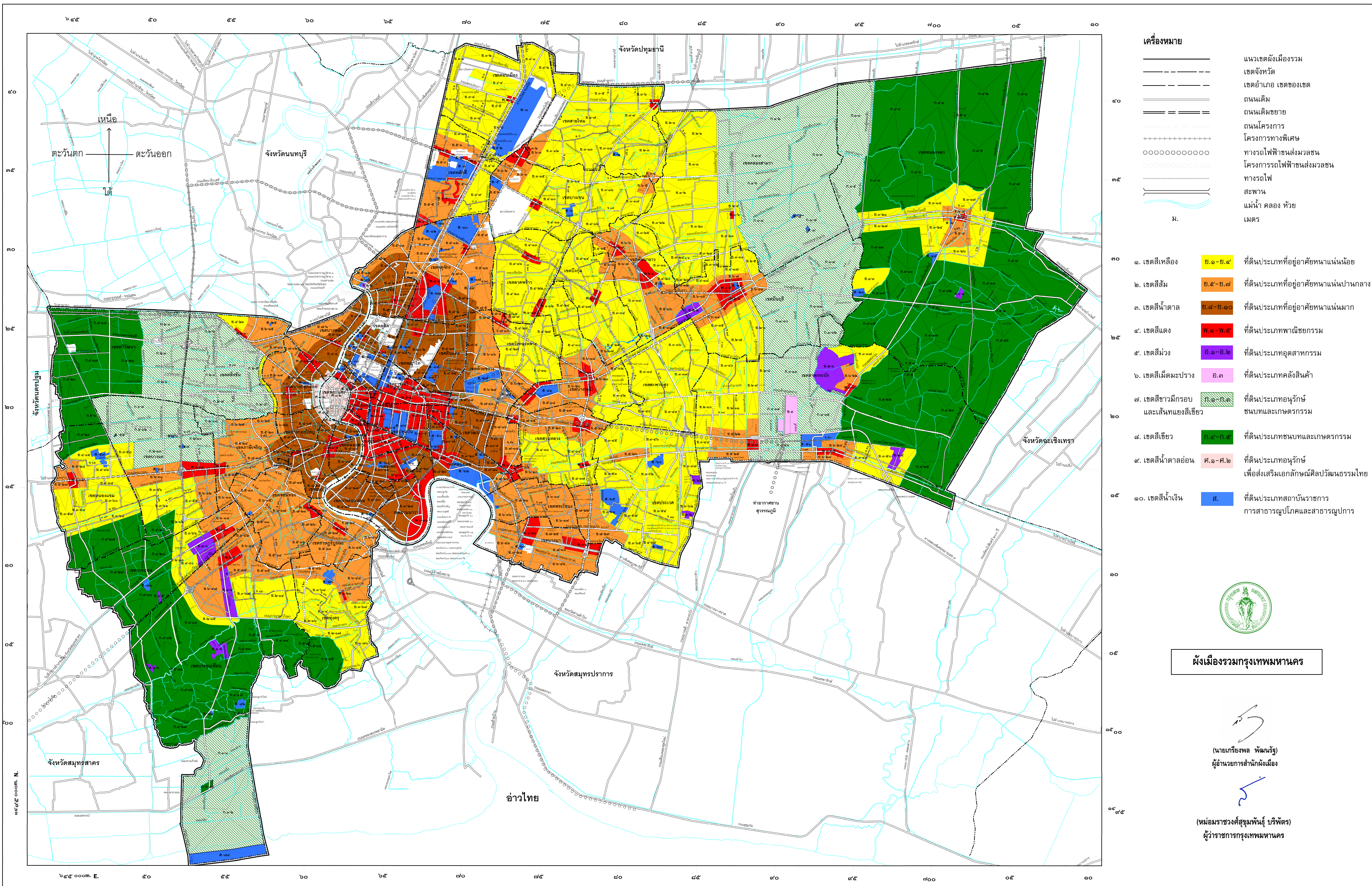


แผนผังกำหนดการใช้ประโยชน์ที่ดินตามที่ได้จำแนกประเภททำยกกฎกระทรวง
ให้ใช้บังคับผังเมืองรวมกรุงเทพมหานคร
พ.ศ. ๒๕๕๖

มาตราส่วน ๑ : ๘๕,๐๐๐
๑๐ กิโลเมตร



- เครื่องหมาย**
- แนวเขตผังเมืองรวม
 - เขตจังหวัด
 - เขตอำเภอ เขตของเขต
 - ถนนเดิม
 - ถนนเดิมขยาย
 - ถนนโครงการ
 - โครงการทางพิเศษ
 - ทางรถไฟขบวนรถหลัก
 - โครงการรถไฟขบวนรถหลัก
 - ทางรถไฟ
 - สะพาน
 - แม่น้ำ คลอง ห้วย
 - เมตร
- ๓๐**
- ๑. เขตสีเหลือง ย.๑-ย.๔ ที่ดินประเภทที่อยู่อาศัยหนาแน่นน้อย
 - ๒. เขตสีส้ม ย.๕-ย.๗ ที่ดินประเภทที่อยู่อาศัยหนาแน่นปานกลาง
 - ๓. เขตสีน้ำตาล ย.๘-ย.๑๐ ที่ดินประเภทที่อยู่อาศัยหนาแน่นมาก
- ๒๕**
- ๔. เขตสีแดง พ.๑-พ.๕ ที่ดินประเภทพาณิชยกรรม
 - ๕. เขตสีม่วง อ.๑-อ.๒ ที่ดินประเภทอุตสาหกรรม
 - ๖. เขตสีเมืงมะพร้าว อ.๓ ที่ดินประเภทคลังสินค้า
- ๒๐**
- ๗. เขตสีเขียวมีกรอบ ก.๑-ก.๓ ที่ดินประเภทอนุรักษ์
และเส้นแยงสีเขียว
 - ๘. เขตสีเขียว ก.๔-ก.๕ ที่ดินประเภทชนบทและเกษตรกรรม
- ๑๕**
- ๙. เขตสีน้ำตาลอ่อน ศ.๑-ศ.๒ ที่ดินประเภทอนุรักษ์
เพื่อส่งเสริมเอกลักษณ์ศิลปวัฒนธรรมไทย
 - ๑๐. เขตสีน้ำเงิน ส. ที่ดินประเภทสถาบันราชการ
การสาธารณูปโภคและสาธารณูปการ



ผังเมืองรวมกรุงเทพมหานคร

(นายเกรียงพล พัฒนรัฐ)
ผู้อำนวยการสำนักงานผังเมือง

(หม่อมราชวงศ์สุขุมพันธุ์ บริพัตร)
ผู้ว่าราชการกรุงเทพมหานคร